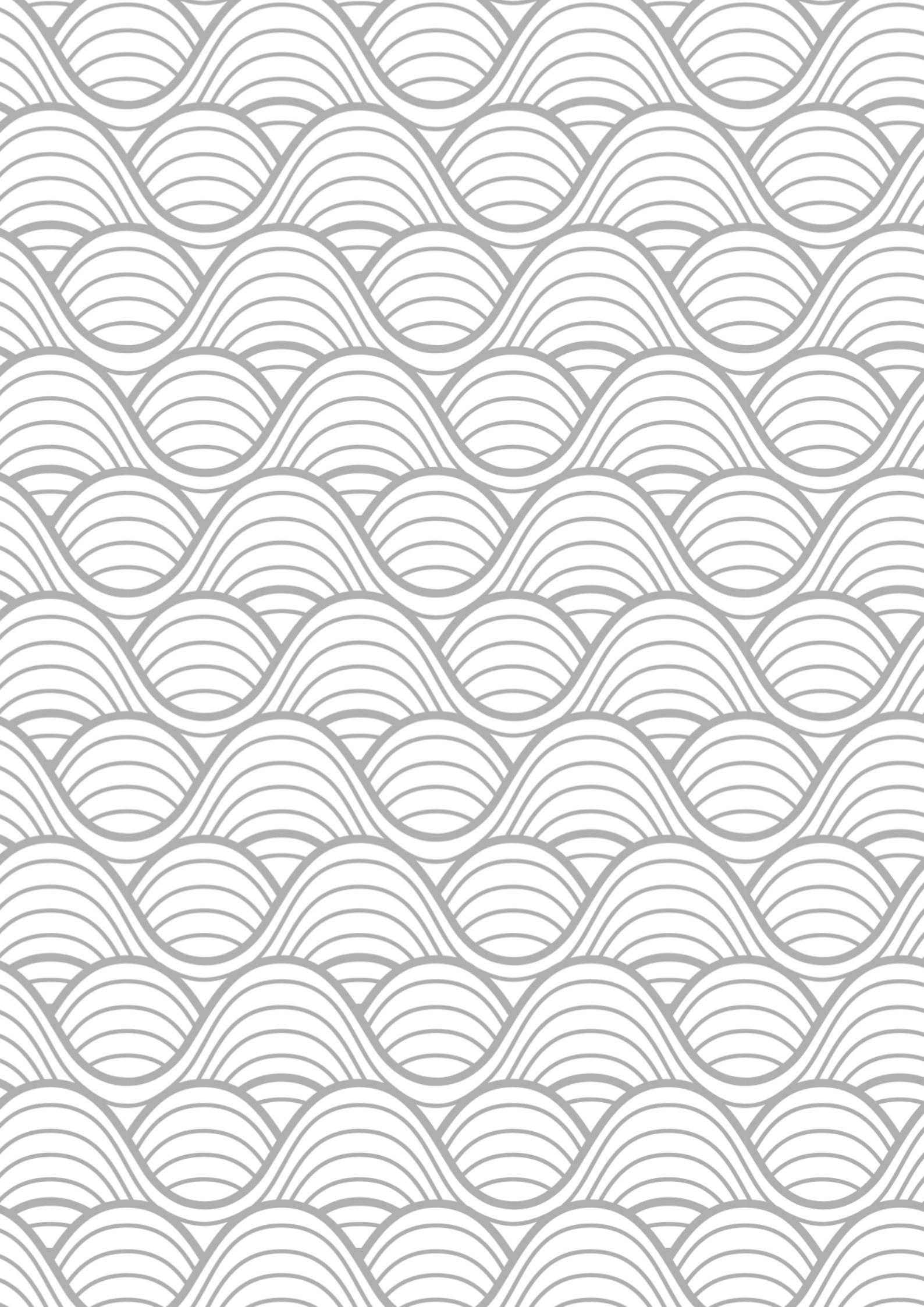


capucha vermelha

criação raiz



PÚBLICO ALVO : M/6
ANOS
DURAÇÃO : 00H50





ÍNDICE

SINOPSE	7
TEATRO E MARIONETAS DE MANDRÁGORA	8
CAPUCHA VERMELHA	9
APRESENTAÇÃO	10
CRIAÇÃO RAIZ	11
FICHA ARTÍSTICA	12
DIGRESSÃO	16
FESTIVAIS E EVENTOS NACIONAIS	17
HISTÓRICO	18
ATIVIDADES PARALELAS	20
RIDER TÉCNICO	21
RIDER TÉCNICO { ANEXOS	22
DOCUMENTAÇÃO LEGAL { ANEXOS	24
DOCUMENTAÇÃO PROMOCIONAL E OUTROS	26
HIPERLIGAÇÕES	28
VÍDEO	28
IMAGEM E COMUNICAÇÃO	31
CONDIÇÕES GERAIS	31
ORÇAMENTO	31
CONTACTOS	32

capucha vermelha

**inspirado livremente no conto
tradicional fixado por Perrault
e depois adaptado pelos irmãos
Grimm**

SINOPSE

*As marionetas de mecanismos, de
mesa e de fios desdobram-se para
contar um dos mais clássicos contos
infantis sob o olhar atento da
contemporaneidade, numa adaptação
crítica ao mundo que hoje nos rodeia.*

TEATRO E MARIONETAS DE MANDRÁGORA

O Teatro e Marionetas de Mandrágora é uma companhia profissional de teatro de marionetas, fundada a 2 de abril de 2002, com direção artística de **Clara Ribeiro e Filipa Mesquita** e direção plástica de **enVide neFelibata**.

■ Na simbiose de uma linguagem simbólica que conjuga o património e o legado tradicional com o pensamento e a dinâmica da sociedade contemporânea, num diálogo nem sempre pacífico surge um elemento fundamental, a marioneta. Este elemento apoia-nos na procura de uma identidade cultural própria.

■ O nosso objetivo é o de descobrir as potencialidades estéticas, plásticas, cénicas e dramáticas da marioneta em si mesma, como em relação com o ator e nessa descoberta explorar a dramaturgia que nos caracteriza: a de explorar a cultura, a crença e a lenda aliada à urbe, à exploração tecnológica e à velocidade da aldeia global. Ao longo do nosso percurso artístico têm sido diversas as propostas quer nos públicos; adulto, jovem, escolar e familiar; quer na formação de base ou especializada. Uma das nossas grandes apostas é a digressão nacional e internacional dos projetos. Descentralização, trabalho comunitário, criação em parceria e a valorização social e inclusiva são preocupações preponderantes no nosso quotidiano.

■ Ao longo de mais de duas décadas afirmámos a Companhia como uma estrutura de criação artística contemporânea através das dezenas de propostas de espetáculos apresentadas nacional e internacionalmente, quer sejam criações próprias, bem como em colaboração com outras estruturas e entidades culturais nacionais e

internacionais.

■ Temos como premissa dar espaço à liberdade criativa da nossa equipa artística, garantindo a existência dentro da própria estrutura de várias linguagens e diversas visões que se unem num ponto comum do desenvolvimento da arte do teatro das marionetas. A ponderação sobre a problemática das fragilidades sociais e um olhar atento sobre tradições e sobre o património são as bases da dramaturgia da estrutura que se consolidam em olhares distintos, mas simultaneamente convergentes.

■ É fundamental o diálogo com os diferenciados públicos e a envolvimento da criação nos distintos contextos e espaços, bem como a interceção entre entidades e estruturas, criando propostas multidisciplinares que visam sobretudo a comunicação artística com os públicos.

■ Salienta-se ainda a colaboração com inúmeros serviços educativos no programa de implementação de atividades em instituições como monumentos, museus e património edificado.

■

■ *O Teatro e Marionetas de Mandrágora é uma estrutura apoiada pela República Portuguesa - Cultura, Juventude e Desporto / Direção-Geral das Artes, Município de Espinho / Museu Municipal de Espinho e Município de Gondomar. A estrutura encontra-se instalada no FACE - Fórum de Arte e Cultura de Espinho e com sede no Município de Gondomar.*

CAPUCHA VERMELHA

público alvo : M/6 anos

duração : 00h50

produção : 38ª

grupo : criação raiz

data de estreia : 27 de novembro de 2014 (quinta-feira)

local de estreia : ACERT - Auditório 2 × Tondela × Viseu



APRESENTAÇÃO

A capucha é a criança que ao longo do espetáculo se torna mulher. Capucha é uma viajante. Viaja no espaço da cidade, viaja entre a cidade e o campo, viaja no campo; viaja em pensamentos, desejos, esperanças e expectativas; viaja pelo mundo. O que desencadeia esta viagem? Partir à descoberta, partir para mais conhecimento ou partir para uma vida melhor, mas, na verdade, a intenção é a da partida e ao de leve falamos das muitas partidas que nos rodeiam.

“capucha vermelha” vai buscar ao conto tradicional fixado por Perrault e depois adaptado pelos irmãos Grimm a essência de uma viagem de amadurecimento, de confronto com os medos e de confrontos com as escolhas. Sendo que o espetáculo caminha num universo de símbolos, ponderámos que seria importante por parte do espetador estar à partida ciente da narrativa primordial, ainda que afetada pelas sucessivas e excessivas moralizações.

Não é a história, mas antes as personagens que distinguem a história, quem são, onde vivem, como vivem, o que esperam.



CRIAÇÃO RAIZ

Projetos de autor que potenciam uma ampla linguagem artística e pretendem garantir a liberdade aos criativos para se desafiarem plástica e dramaturgicamente, bem como na exploração da interpretação, na exploração da arte da marioneta, do teatro de figuras e do teatro de objetos. Estas criações são o reflexo fundamental das preocupações dos seus criadores.

Decidimos por esta designação através da génese do nome que nos dá origem, a Mandrágora, uma planta que muito é associada a um certo misticismo. A raiz é também o ponto de origem da estrutura que de um modo muito multifacetado se vai a embrenhar por diversos caminhos. Somos uma equipa criativa que pondera e analisa as suas preocupações pessoais e também se coloca a diversos desafios que a levam por descobertas que cimentam a arte do teatro e mais em concreto a arte da marioneta.

21 anos depois sobressaiu à tona esta forma e figura, num processo longo de descoberta. Atravessámos criações coletivas, convidámos encenadores e demos vozes aos artistas que compõem o núcleo artístico da estrutura. Desta última consideramos que conseguimos alcançar um modo mais clarificador de indicar os potenciais caminhos e percursos de um coletivo composto por escolhas individuais.



FICHA ARTÍSTICA

DIREÇÃO ARTÍSTICA, ENCENAÇÃO E INTERPRETAÇÃO Filipa Mesquita

CONCEÇÃO PLÁSTICA enVide neFelibata

MARIONETAS E ADEREÇOS enVide neFelibata

CENOGRAFIA Migvel Tepes

FIGURINOS Patrícia Costa

APOIO À CONSTRUÇÃO Joana Domingos

MÚSICA CÉNICA E SONOPLASTIA Márcio Décio

DESENHO DE LUZ Paulo Neto

MECÂNICA DE CENA Manuel Matos Silva

FOTOGRAFIA DE CENA Ricardo Chaves, Rita Rocha

PRODUÇÃO Teatro e Marionetas de Mandrágora

PRODUÇÃO EXECUTIVA Clara Ribeiro

APOIO Município de Espinho/Câmara Municipal de Espinho, Município de Gondomar, Trigo Limpo Teatro ACERT

AGRADECIMENTOS Luís Viegas, Sandra Santos



LÁ *
BLÁ
BL@-



¿? NÃO :(
#WTF





DIGRESSÃO

DATA	LOCAL
27 NOV 2014 . QUINTA-FEIRA . 14h30	ACERT - Auditório 2, Tondela, Viseu
27 NOV 2014 . QUINTA-FEIRA . 21h45	
5 DEZ 2014 . SEXTA-FEIRA . 21h30	Teatro Ribeiro Conceição, Lamego, Viseu
29 MAR 2015 . DOMINGO . 16h00	Auditório de Espinho - Academia de Música de Espinho, Espinho, Aveiro
6 JUN 2015 . SÁBADO . 21h30	Pavilhão Multiusos de Gondomar, Gondomar, Porto
19 AGO 2015 . QUARTA-FEIRA . 11h00	Theatro Circo de Braga, Braga, Braga
14 NOV 2015 . SÁBADO . 16h00	Museu da Marioneta, Lisboa, Lisboa
15 NOV 2015 . DOMINGO . 11h30	
4 SET 2016 . DOMINGO . 16h00	Cine Teatro São Pedro, Alcanena, Santar
5 NOV 2016 . SÁBADO . 16h00	Centro Cultural de Poceirão, Palmela, Setúbal
27 NOV 2016 . DOMINGO . 17h00	Cine Teatro Municipal João Mota, Sesimbra, Setúbal
16 AGO 2018 . QUINTA-FEIRA . 10h30	Espaço Montemuro, Castro Daire, Viseu
10 JAN 2021 . DOMINGO . 11h00	Theatro Gil Vicente, Barcelos, Braga
10 JAN 2021 . DOMINGO . 15h00	Theatro Gil Vicente, Barcelos, Braga

TOTAL : 14

FESTIVAIS E EVENTOS NACIONAIS

LOCAL	FESTIVAL	ANO
Pavilhão Multiusos de Gondomar	Ei! MARIONETAS - Encontro Internacional de Marionetas - Gondomar	2015
Centro Cultural de Poceirão	Festa da Marioneta	2016
Cine Teatro Municipal João Mota	Festa da Marioneta	2016
Cine Teatro São Pedro	Festa da Marioneta	2016
Espaço Montemuro	Festival Altitudes	2018
ACERT - Auditório 2	FINTA - Festival Internacional de Teatro ACERT	2014
Auditório de Espinho - Academia de Música de Espinho	MAR-MARIONETAS - Festival Internacional de Marionetas de Espinho	2015

TOTAL : 7

HISTÓRICO

"capucha vermelha", estreia no local "ACERT - Auditório 2 x Tondela x Viseu" a 27 de novembro de 2014 (quinta-feira). Até à data contabiliza 11 locais, 11 cidades, 7 distritos, 1 país (Portugal) e participação em 7 festivais e 7 encontros nacionais e 0 internacionais.

O seu historial conta com 14 apresentaçõess para um público de 1.286 espetadores.

capucha vermelha saiu de cena a '10 JAN 2021 . DOMINGO' com um percurso de 6 anos, 1 mês e 14 dias à data de criação deste documento.





ATIVIDADES PARALELAS

Marionetas de Fios - Cruzes Cruzeta

oficina de criação de marionetas de fios

pequena oficina × público alvo : M/6 anos × duração : 02h30

“Só o movimento sai de uma marioneta, então tudo deve começar aí!”

--Albrecht Roser

Nesta oficina abordamos os princípios da criação e manipulação de marionetas de fios recorrendo aos mais simples princípios, de modo que as crianças e jovens se sintam impelidos a dar continuidade na exploração da construção da marioneta e da sua manipulação.

Cada participante cria uma marioneta que no final da oficina levará consigo para dar continuidade à exploração.

[<https://www.marionetasmandragora.pt/cruzesacruzeta>]

RIDER TÉCNICO

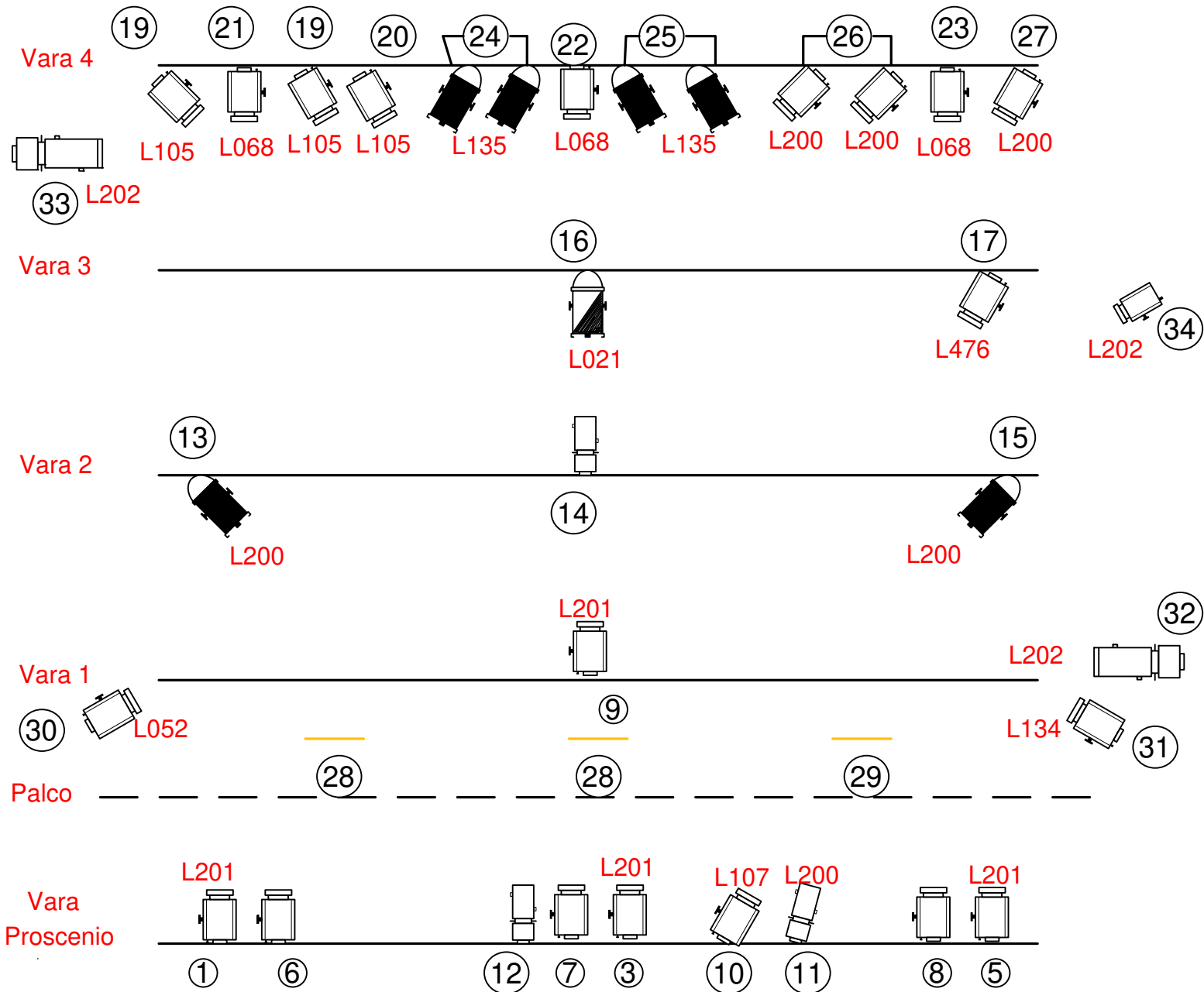
Para obter mais informações sobre os requisitos técnicos e outras necessidades associadas à produção, consulte a secção **CONDIÇÕES GERAIS** deste documento.

De momento, não se encontram disponíveis informações detalhadas sobre o rider técnico associado a esta produção. Caso necessite de esclarecer requisitos técnicos específicos, ou de obter dados complementares relativamente à implementação de cenografia, luz, som ou outras áreas técnicas, poderá solicitá-los diretamente através de contacto por e-mail com a companhia, que terá todo o gosto em facultar-lhe a documentação necessária.

RIDER TÉCNICO { ANEXOS

Os documentos a seguir, incluindo o "Desenho de Luz" e "Implementação da Cenografia no Espaço", entre outros, encontram-se anexados nesta secção para consulta. Estes materiais podem também ser acedidos através dos links disponíveis na secção **DOCUMENTAÇÃO PROMOCIONAL E OUTROS**, bem como na área de downloads correspondente à atividade em causa no website da companhia.

Capucha
Teatro e Marionetes de
Mandrágora



- | | | | |
|--|-------------|--|----------------|
| | 20 Pc 1000W | | 3 Iodines 150w |
| | 3 Rec 15/32 | | 1 Pc 650W |
| | 2 rec 23/50 | | 5 Bases Chão |
| | 1 Par cp 61 | | Luz publico |
| | 6 Par cp 62 | | |

DOCUMENTAÇÃO LEGAL { ANEXOS

Os documentos a seguir, incluindo a "Classificação Etária" e as "Declarações Autorais" dos diversos criativos envolvidos, entre outros, encontram-se anexados nesta secção para consulta. Estes materiais podem também ser acedidos através dos links disponíveis na secção **DOCUMENTAÇÃO PROMOCIONAL E OUTROS**, bem como na área de downloads correspondente à atividade em causa no website da companhia.



DATA: 2015.06.15

Nº Ref: SIIGAC/2015/5281

Requerente: **ASSOC CULTURAL E RECREATIVA TEATRO E MARIONETAS MITO DO HOMEM PLANTADO**

Comunicação de Classificação - Peça Teatral

Título: **CAPUCHA VERMELHA**

Classificação Etária

Nº Registo

M/6

600 / 2015

Exmos Senhores

Informa-se da classificação atribuída ao nº de registo em referência.

Com os melhores cumprimentos

A Assistente Técnica

Manuela Basílio

Informação Adicional:

DOCUMENTAÇÃO PROMOCIONAL E OUTROS

Documento Atual

CAPUCHA - DOSSIER - PT **2.7 MB**

https://www.marionetasmandragora.pt/_/dwn/dossier/capucha - dossier - pt.pdf

Outros Documentos

CAPUCHA - DEIXAS -- PT **23.4 KB**

<https://www.marionetasmandragora.pt/matter/prj/mtm/capucha/dwn/capucha - deixas -- pt.pdf>

CAPUCHA - LISTA DE CANAIS -- PT **11.8 KB**

<https://www.marionetasmandragora.pt/matter/prj/mtm/capucha/dwn/capucha - lista de canais -- pt.docx>

CAPUCHA - NECESSIDADES TÉCNICAS -- PT **10.5 KB**

<https://www.marionetasmandragora.pt/matter/prj/mtm/capucha/dwn/capucha - necessidades técnicas -- pt.docx>

CAPUCHA - VISIO **294 KB**

<https://www.marionetasmandragora.pt/matter/prj/mtm/capucha/dwn/capucha - visio.vsd>

CAPUCHA VERMELHA - CLASSIFICAÇÃO ETÁRIA -- PT **45.7 KB**

<https://www.marionetasmandragora.pt/matter/prj/mtm/capucha/dwn/capucha vermelha - classificação etária -- pt.pdf>

CAPUCHA VERMELHA - DESENHO DE LUZ -- PT **24.7 KB**

<https://www.marionetasmandragora.pt/matter/prj/mtm/capucha/dwn/capucha vermelha - desenho de luz -- pt.pdf>

CAPUCHA VERMELHA - ROLL-UP **263.5 MB**

<https://www.marionetasmandragora.pt/matter/prj/mtm/capucha/dwn/capucha vermelha - roll-up.zip>

Arquivo Imagem

ARQUIVO IMAGEM PROMO **29.3 MB**

https://www.marionetasmandragora.pt/_/dwn/zip/prj_capucha.zip

ARQUIVO IMAGEM DEPOIMENTOS 51.9 MB

https://www.marionetasmandragora.pt/_/dwn/zip/res_capucha.zip

ARQUIVO IMAGEM ENCONTROS 11.3 MB

https://www.marionetasmandragora.pt/_/dwn/zip/met_capucha.zip

ARQUIVO IMAGEM DESENHOS 244.5 MB

https://www.marionetasmandragora.pt/_/dwn/zip/drw_capucha.zip

ARQUIVO IMAGEM PROTÓTIPO 11.7 MB

https://www.marionetasmandragora.pt/_/dwn/zip/prt_capucha.zip

ARQUIVO IMAGEM PROCESSO DE CRIAÇÃO 1 GB

https://www.marionetasmandragora.pt/_/dwn/zip/wip_capucha.zip

ARQUIVO IMAGEM ENSAIOS 36.2 MB

https://www.marionetasmandragora.pt/_/dwn/zip/try_capucha.zip

ARQUIVO IMAGEM MONTAGEM 31.8 MB

https://www.marionetasmandragora.pt/_/dwn/zip/set_capucha.zip

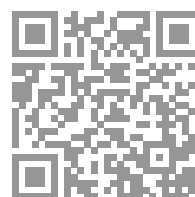
HIPERLIGAÇÕES

#capucha_vermelha

VÍDEO

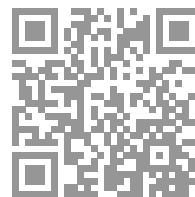
Vídeo Promocional 2014 [**PROMOCIONAL**]

<https://www.youtube.com/watch?v=4sRxj2jLeA>



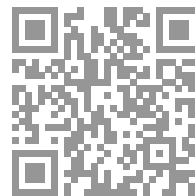
Criação do Cogumelo 2014 [**PROCESSO DE CRIAÇÃO**]

<https://www.youtube.com/watch?v=apow41ZmMR4>



Feira Popular 2014 [**PROCESSO DE CRIAÇÃO**]

<https://www.youtube.com/watch?v=1clWe4ZPACU>



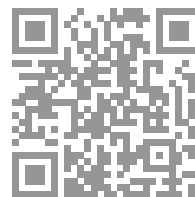
Música "a minha mãe canta rap" 2014 [**PROCESSO DE CRIAÇÃO**]

<https://www.youtube.com/watch?v=xsBL7XLISq4>



Pintura da Cenografia 2014 [**PROCESSO DE CRIAÇÃO**]

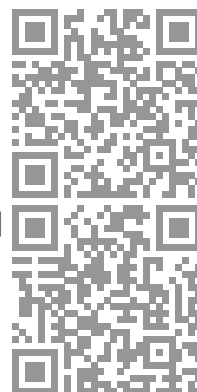
<https://www.youtube.com/watch?v=XVolpcUCbCw>



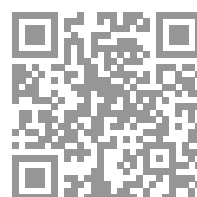
Teste de Movimento de Pernas 2014 [**PROCESSO DE CRIAÇÃO**]

<https://www.youtube.com/watch?v=YXCWb0IQvWM>

Teste de Movimento de Pescoço 2014 [**PROCESSO DE CRIAÇÃO**]
<https://www.youtube.com/watch?v=uVpSAtchJYE>



Reportagem Portugal 3.0 2015 [**REPORTAGEM**]
<https://www.youtube.com/watch?v=ULEKjYH7Ve0>



Reportagem RTP2 Palcos Agora 2015 [**REPORTAGEM**]
<https://www.youtube.com/watch?v=RgJrK51TSRk>

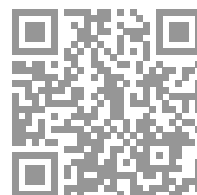


IMAGEM E COMUNICAÇÃO

- Menções obrigatórias em todo o material promocional:
- Produção: Teatro e Marionetas de Mandrágora
- Apoio: República Portuguesa – Cultura, Juventude e Desporto / Direção-Geral das Artes (com inserção de logótipos), Município de Espinho / Câmara Municipal de Espinho, Município de Gondomar

CONDIÇÕES GERAIS

- É necessária disponibilidade de acesso e estacionamento para o veículo da companhia (Classe II ou Classe I).
- O promotor deverá disponibilizar um técnico para acompanhamento durante montagem, ensaio e apresentação.
- Para o início da montagem, o espaço deverá encontrar-se limpo e livre de quaisquer equipamentos.
- Qualquer proposta de alteração ao Rider Técnico deverá ser comunicada atempadamente, de forma a permitir que, em conjunto com a equipa técnica e a produção do evento, sejam encontradas as melhores soluções para a viabilização da atividade.
- É necessário disponibilizar camarins individuais adequados para os intérpretes, equipados com água corrente, espelho, cadeira e mesa.
- O promotor deve fornecer garrafas de água para toda a equipa.

ORÇAMENTO

- Consultar orçamento e, se necessário, solicitar condições específicas para duas ou mais apresentações no mesmo dia, no mesmo local e/ou em dias consecutivos.
- Os valores estão isentos de IVA, ao abrigo do nº 8 do Art. 9º do CIVA.
- Acrescem despesas de deslocação, calculadas com origem em Espinho (valor por km).
- Quando aplicável, o alojamento e as refeições da equipa deverão ser assegurados pelo promotor. Comunicaremos a tipologia dos quartos (preferencialmente singles) e restrições alimentares previamente.

CONTACTOS

Direção Artística 914 514 756 Clara Ribeiro
Direção Artística 938 438 097 Filipa Mesquita
Direção Plástica 938 940 122 enVide neFelibata

[chamadas para rede móvel nacional]

geral@marionetasmandragora.pt
www.marionetasmandragora.pt
www.index.marionetasmandragora.pt
www.loja.marionetasmandragora.pt
www.ei.marionetasmandragora.pt
www.mar.marionetasmandragora.pt
www.escoladamarioneta.com
www.facebook.com/marionetas.mandragora
www.instagram.com/marionetas_mandragora
www.youtube.com/@MarionetasMandragora
www.youtube.com/watch?v=-2-ig0Oamxo

RESIDÊNCIA DA COMPANHIA

Teatro e Marionetas de Mandrágora
FACE - Fórum de Arte e Cultura de Espinho
R. 41 / Av. João de Deus
4500-198 Espinho, Portugal

RESIDÊNCIA DA COMPANHIA

Estaleiro Marionetas Mandrágora
Rua do Golfe
4500-605 Espinho, Portugal

CASA EDUCATIVA DA MARIONETA

Teatro e Marionetas de Mandrágora
Casa Branca de Gramido
Tv. Convenção de Gramido 41
4420-416 Valbom, Gondomar, Portugal

PARA EFEITOS DE FATURAÇÃO

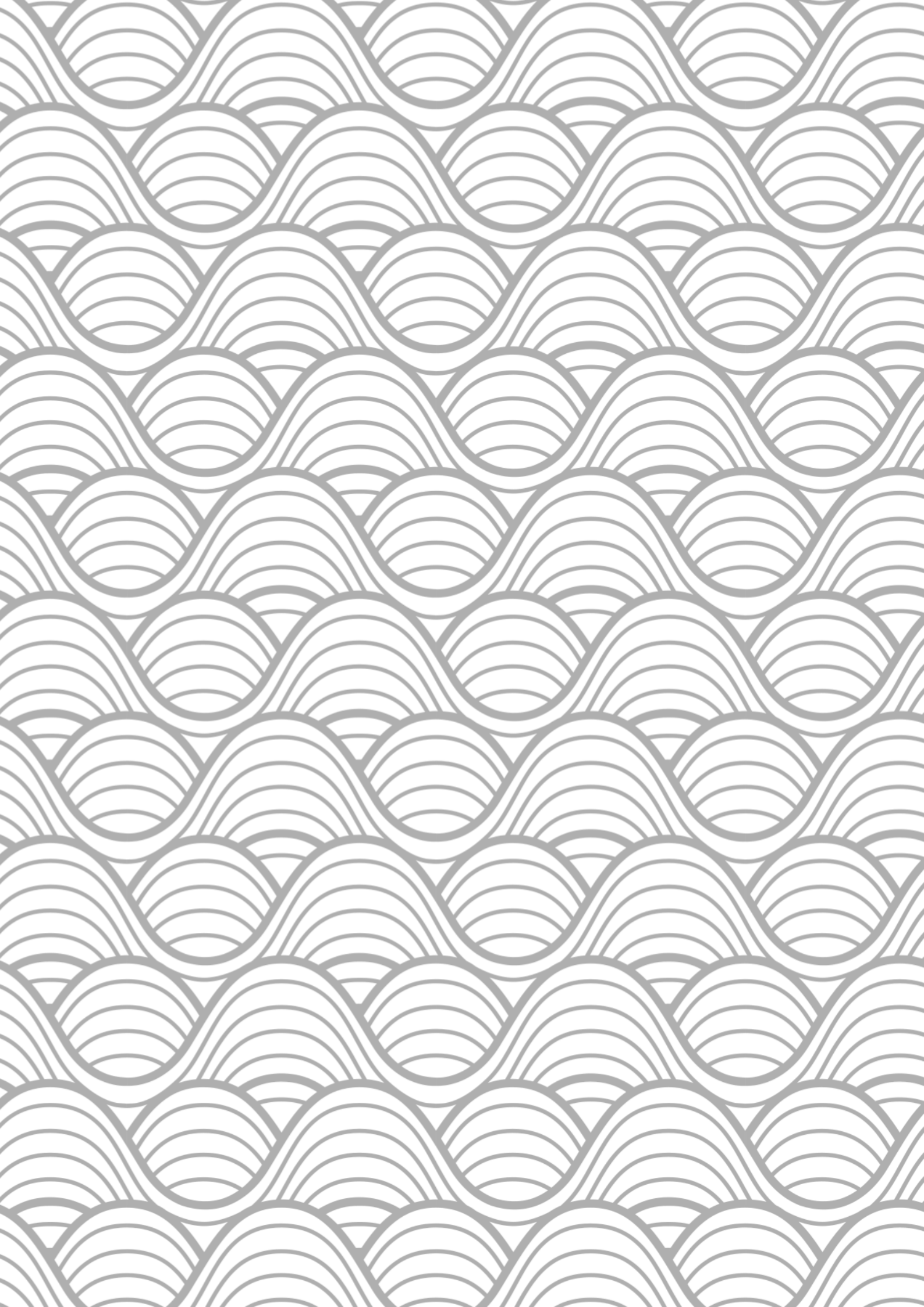
Teatro e Marionetas de Mandrágora
R. do Quinéu, 75
4510-122 Gondomar, Portugal

NIF / VAT PT 506 322 076

IBAN PT50 0035 2074 0000 5488 2304 9

BIC/SWIFT CGDIPTPL

*Associação Cultural e Recreativa Teatro e Marionetas Mito do Homem Plantado
(Marionetas de Mandrágora)
associação sem fins lucrativos (isenta de IVA ao abrigo do art. 9º do CIVA)*





REPÚBLICA
PORTUGUESA

CULTURA, JUVENTUDE
E DESPORTO

*dg*ARTES DIREÇÃO-GERAL
DAS ARTES



Município de Gondomar

GONDOMAR
é Doura

MUNICÍPIO DE
ESPINHO



MUSEU
MUNICIPAL
ESPINHO

Teatro e Marionetas de Mandrágora

www.marionetasmandragora.pt

geral@marionetasmandragora.pt

www.marionetasmandragora.pt/capucha

capucha v.12.05.2026

dossier gerado com a biblioteca open-source TCPDF + FPDI

